

Unsere Ansprechpartner/-innen / *Nos collaboratrices et collaborateurs*

Verkaufsberater/innen in Ihrer Region / *Nos collaboratrices et collaborateurs*



Regula Bossart

Nordostschweiz, Zürich
Suisse orientale, Zürich
Mobile 079 608 40 28
regula.bossart@
ericschweizer.ch



Stéphanie Favre

Westschweiz
Suisse romande
Mobile 079 322 40 77
stephanie.favre@
ericschweizer.ch



Urs Luginbühl

Nordwest- und
Zentralschweiz, Aargau,
Bern, Tessin
*Nord-ouest, Suisse centrale,
Argovie, Berne, Tessin*
Mobile 079 656 12 19
urs.luginbuehl@
ericschweizer.ch

Spartenleitung *Chef du département*



Thomas Held

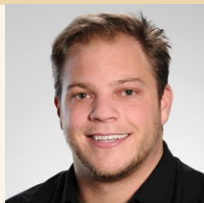
Spartenleiter a.i.
Chef du département
thomas.held@
ericschweizer.ch

Produkt-Management *Responsables des produits*



Doris Lucaroni

PM Hunde/Katzen
PM chiens/chats
doris.lucaroni@
ericschweizer.ch



Michael Epprecht

PM Vögel/Nager
PM Oiseaux/Rongeurs
michael.epprecht@
ericschweizer.ch



Tina Gyger

Assistentin PET
Assistant PET
tina.gyger@
ericschweizer.ch

Verkauf Innendienst / *Service interne des ventes*

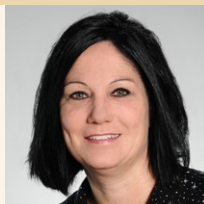


Fabienne Zahnd

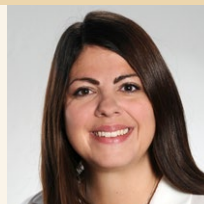
Leiterin Verkaufsinendienst
Responsable service interne



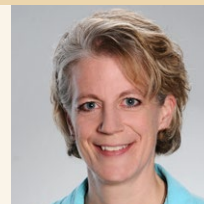
Esther Maurer



Ines Morandi



Karin Müller



Daniela Walker

Eric Schweizer AG
Postfach 150, 3602 Thun
Tel. +41 33 227 57 21
bestellen@ericschweizer.ch
commande@ericschweizer.ch
www.ericschweizer.ch

Webshop
<http://pet.ericschweizer.ch>

Wir sind für Sie da! / *Nous sommes à votre écoute!*

Montag bis Freitag / *Du lundi au vendredi:* 07.30–12.00 h 13.30–17.00 h

Bestell- und Lieferrhythmen

Bestelleingang bis 15.00 Uhr
= Lieferung innert 2 Arbeitstagen

Beispiele:

Bestelleingang Montag bis 15.00 Uhr = Lieferung Mittwoch
Freitag bis 15.00 Uhr = Lieferung Dienstag

Kundenmischungen auf Anfrage.

Auslieferungen erfolgen Montag bis Freitag. Ausgenommen sind die gesetzlichen Feiertage des Kantons Bern, der Freitag nach Auffahrt sowie 24. und 31. Dezember. Andere kantonale Feiertage können nicht berücksichtigt werden.

Rythmes de commande et de livraison

Réception des commandes jusqu'à 15.00 h
= livraison dans les deux jours ouvrés

Exemples:

Commande jusqu'à lundi 15.00 h = livraison mercredi
Commande jusqu'à vendredi 15.00 h = livraison mardi

Mélanges à façon sur demande.

Les livraisons seront effectuées du lundi au vendredi. Ceci à l'exception des jours fériés légaux du canton de Berne, le vendredi suivant l'Ascension ainsi que le 24 et le 31 décembre. Il ne sera pas tenu compte des jours fériés des autres cantons.